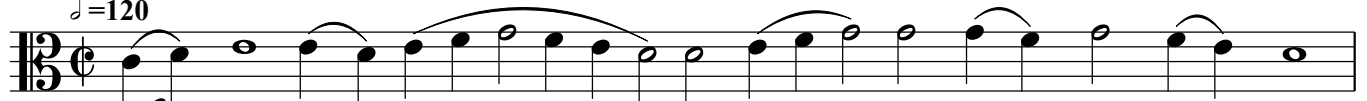


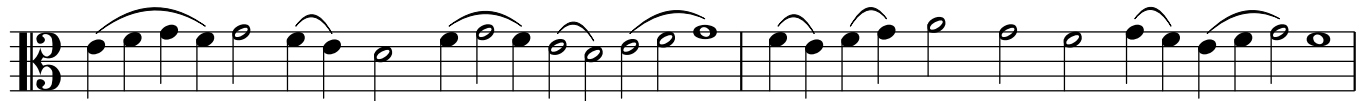
Канѡнъ , въ мѣсто цвѣтнѡу .

Гл҃а , ѿ . Пѣснь , ѿ . Ірмоѡвъ .
♩ = 120

Знаменнаго распѣва (нарѣчнаго пѣніа) .



И - вѣ - ша - сѧ и - стѡу - ни - цы вѣзъ - дны ,



ю - гѡ не - при - ча - стни . и ѡ - кры - ша - сѧ мо - рю



вол - нѡ - ю - ці - а - сѧ ѡ - сно - ва - ни - а боу - ре - ю .



ма - ни - емъ бо за - пре - чѣнъ [ѣ - мѡ] ,

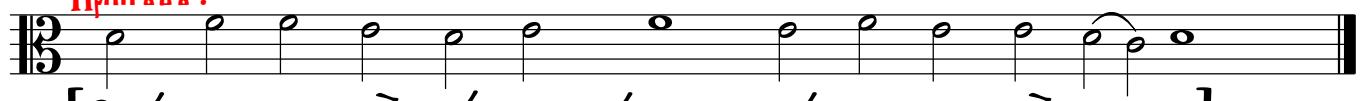


из - бра - ны - а же лю - ди спасаеъ ѣ - сѣ , по - ю - ці а ,



по - вѣдъ - нѡ пѣснь тѣ го - спо - ди .

Препѣвъ .



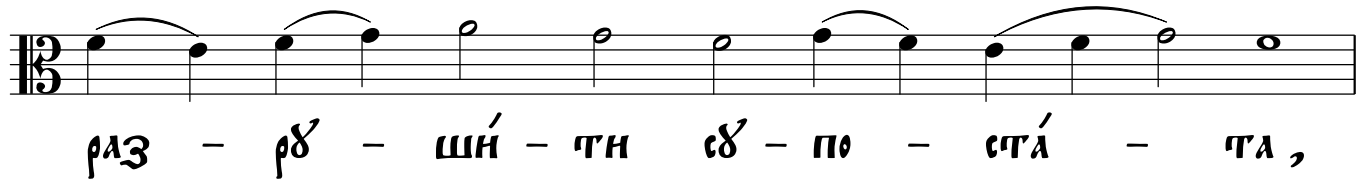
[Сла - ва те - бѣ бо - же на - шѣ , сла - ва те - бѣ - - .]



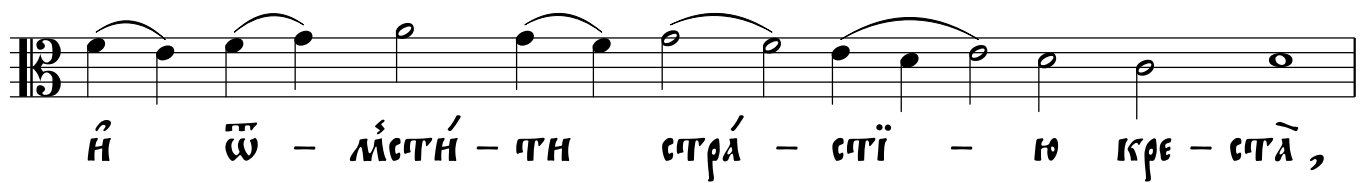
И - зо - ѡсѣтъ мла - де - нецъ не - сло - би - выхъ и соу - щихъ ,



хва - лоу тво - ѣхъ рабъ свер - шилъ ѣ - сѣ ,



раз - рѣ - шѣ - ти сѣ - по - стѣ - та ,



ѿ ѿ - мѣтѣ - ти стѣ - стї - ю кре - стѣ ,



па - дѣ - ні - е дрѣв - на - гѡ ѡ - да - ма ,



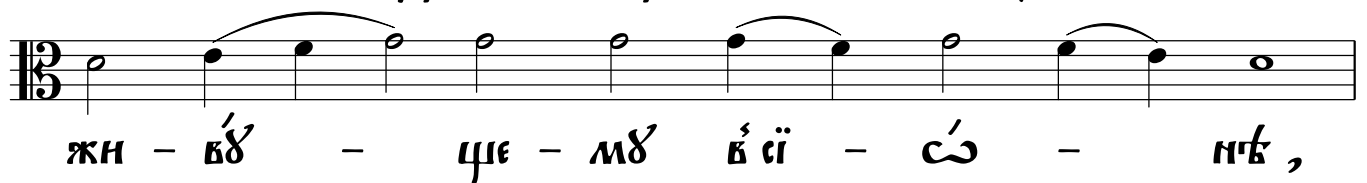
дрѣ - воми же воз - двѣ - гнѣ - ти се - гѡ по - ю - ца ,



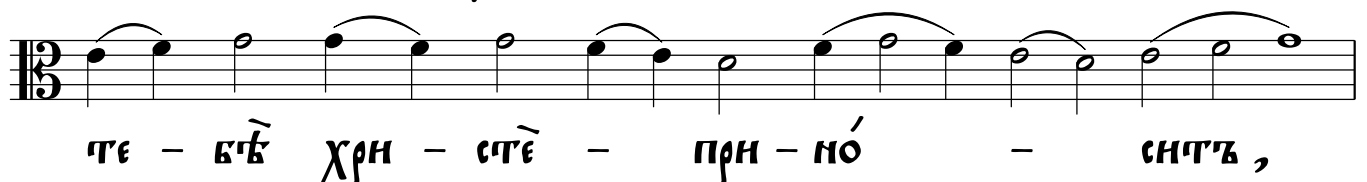
по - бѣ - дѣ - ю пѣ - снь ти го - спо - ди .



Пѣ - ні - е цѣр - кви пре - по - доб - ныхъ ,



жи - вѣ - це - мѡ вѣ - ѡ - нѣ ,



те - бѣ хри - стѣ - при - но - ситъ ,



ѡ те - бѣ же ѡ - зра - нѣ твор - цѣ сво - емъ ра - дѣ - ет - ся .



ѿ го - ры ѡ - зы - цы про - тѣв - ні - н за - ко - нѡ

И́ ка - ме - но - сер - дѣу - нѣ - н ,

ѿ ли - ца́ тѣ воз - ве - се - ли - ша - сѧ , и́ по - ю - щѣ

по - бѣ́д - нѣ - ю пѣ́снь тѣ́и го́ - спо - ди .

Припѣвъ .

[Сла́ - ва ѿ - цѣ́ и́ сы́ - нѣ́ и́ свѧ - то́ - му́ ду́ - хѣ́ .]

Припѣвъ .

[И́ мы́ - мѣ́ и́ при - сно́ и́ во́ вѣ́ - ки вѣ́ - ко́мъ ѧ́ - ми́нь .]

Пѣснь , Г . Іермо́въ .

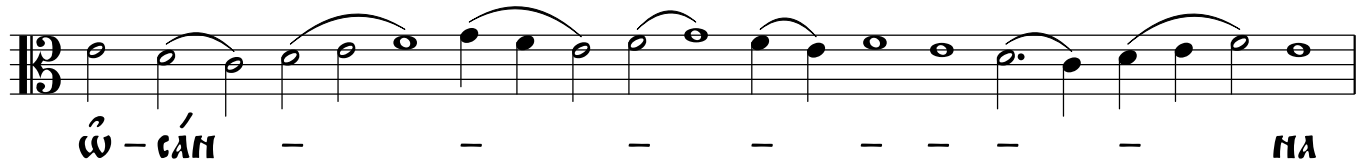
То - ча́ - цѣ́ не - сѣ́ - ко́ - мыи́ , по - ве - лѣ́ - нѣ́ - емъ тво́ - имъ ,

тве́р - дыи́ ѡ́ - сѧ - в - ше́ ка́ - менъ і́ - зра́ - нль - стѣ́и лю́ - ди - е .

ка́ - менъ же́ ты́ ѡ́ - снѣ́ хри - стѣ́ - и́ жи́ - знь ,

на не́ - - - - - мъ же́

о́у - тве́р - ды́ - сѧ́ це́р - кви́ зо - вѣ́ - - - - - цн ,



Ѡ - сѧн - - - - - на



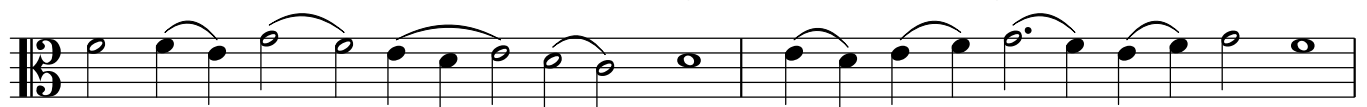
бла - го - сло - вѣнъ ѐ - сѧ грѧ - дыи .



Мѣр - твѣ - цѧ чѣ - твѣ - ро - днѣ - вна по - ве - лѣ -



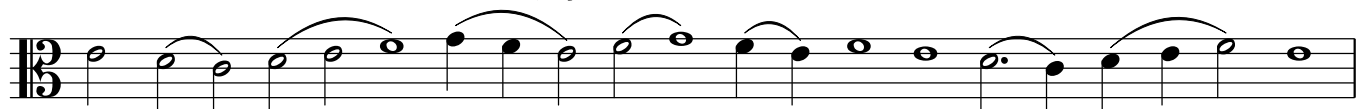
нї - емъ тво - ѣмъ , ѣзъ мѣр - твѣхъ съ трѣ - пе - томъ ѧдъ



нѣ - пѣ - стѣ лѧ - за - ра . вос - кре - се - нї - е бо



гѣ ѐ - сѧ хри - стѣ - ѧ жи - знь ,



Ѡ не - - - - - мъ же



оу - твѣр - же - на бысть цѣр - кви зо - вѣ - ци ,



Ѡ - сѧн - - - - - на



бла - го - сло - вѣнъ ѐ - сѧ грѧ - дыи .

II

Вос-пои́ - те лю́ - ді - є бо - го - лѣ - пно

всі - ѡ - мѣ , ѿ мо - ли - твѣ воз - да - дѣ - те хри - стоу

во і - є - ро - са - ли́ - мѣ , са́мъ - гра - дѣтѣ

во сла - вѣ со ѡ - бла - стї - ю .

ѡ ме́ - - - - - мѣ же

оу́ - твер - дѣ - са цер - кви зо - вѣ - ци ,

ѡ - сан - - - - - на

бла - го - сло - венъ є - сѣ гра - дѣи́ .

Пѣснь, ѿ. Іермосъ.

Хри - сто́съ гра - дѣи́ ѿ - вѣ бо́гъ на́шъ ,

прї - ѣ - дѣтѣ ѿ не - за - ко́с - ни́тъ ,

И́з го - ры́ при - сѣи - ны - ѿ ча - сты ,

дѣ - вы ра - жда́ - ю - цы - ѿ не и́с - кѣ - со - мо́уж - ны - ѿ ,

про - ро́ - къ дре́ - влє ре - чѣ . Гѣмъ же

всѣ́ во - пи́ - емъ , сла́ - ва си́ - лѣ тво - е́й го́ - спо - ди .

1
Да ка́ - плютъ ѿ - бла - цы ве - се́ - ли - є крѣ́ - пко ,

на ма́ - слнч - нѣ́й го - рѣ́ . ѿ всѣ́ хо́л - ми ,

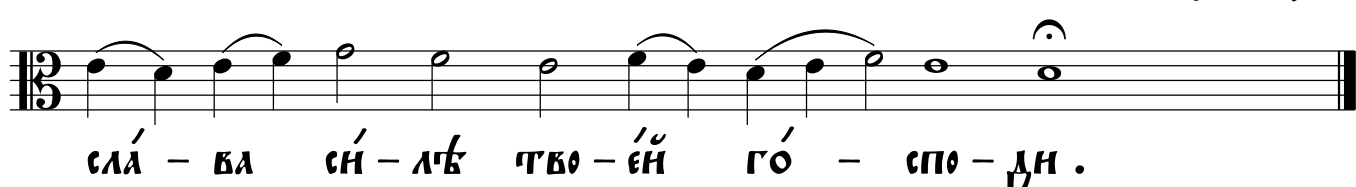
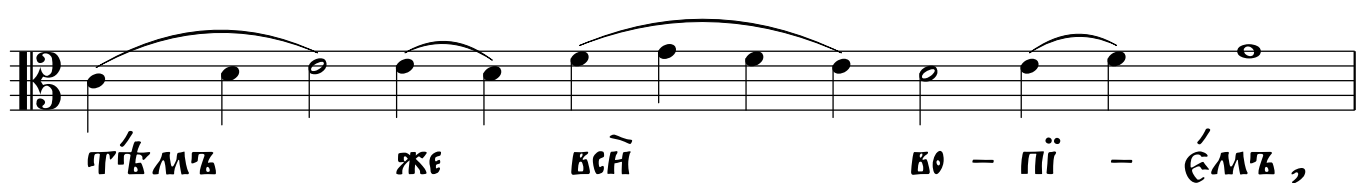
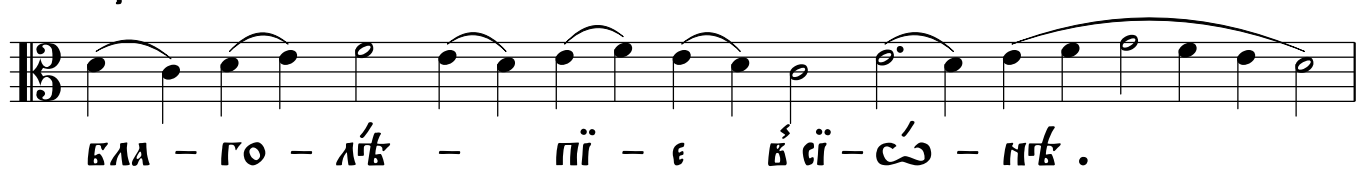
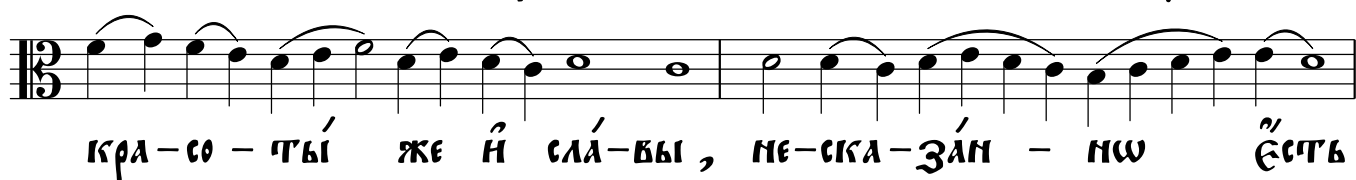
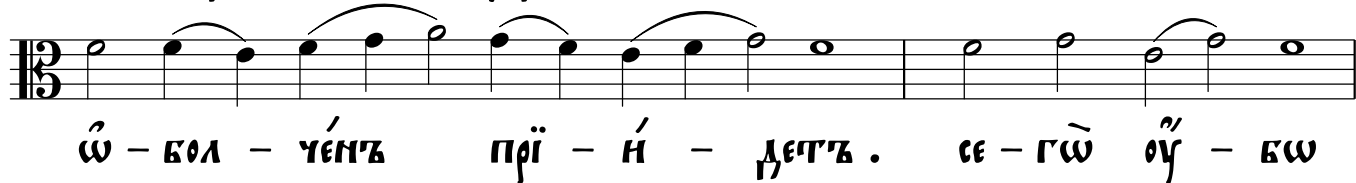
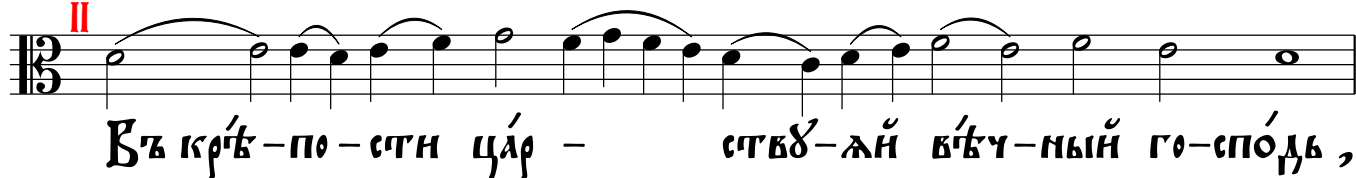
и дре - ва́ ду - бра́ - вна - ѿ да вос - по - ютъ хри - стѣ́ ,

хва́ - ла - це съ́и - зы́ - ки .

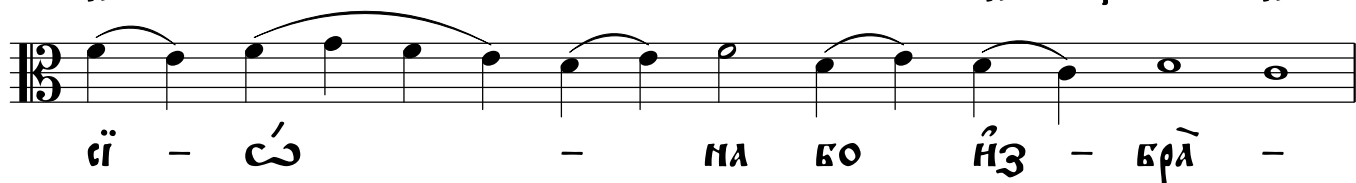
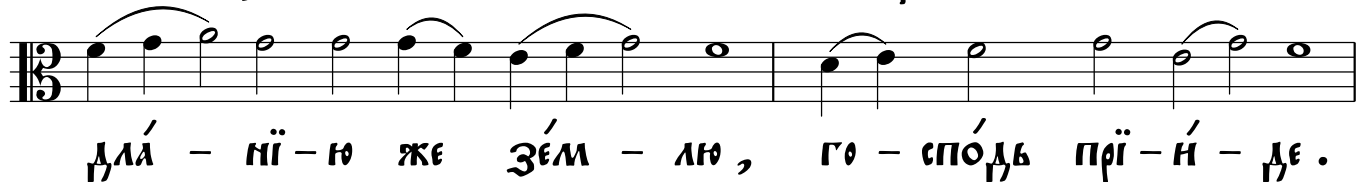
и то - мѣ́ всѣ́ лю́ - ді - є во - пи́ - емъ ,

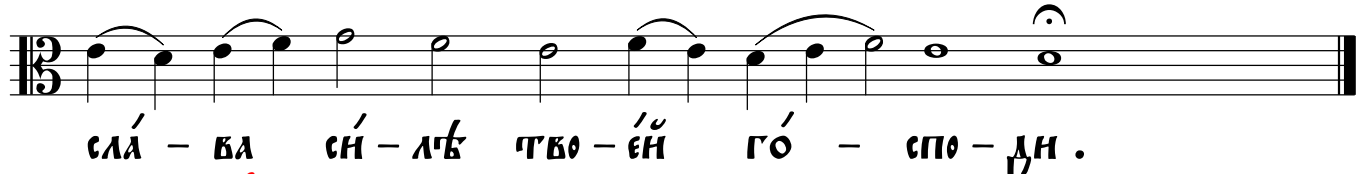
сла́ - ва си́ - лѣ тво - е́й го́ - спо - ди .

II

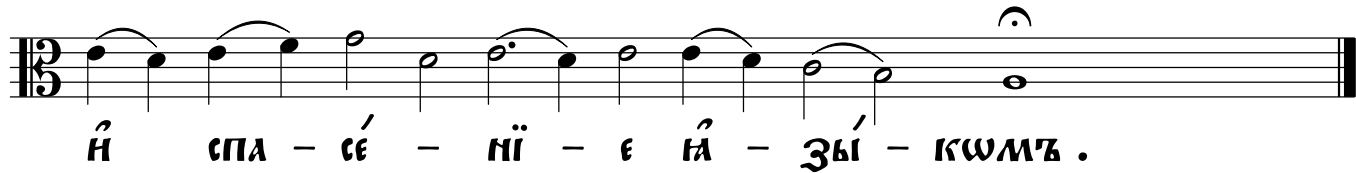
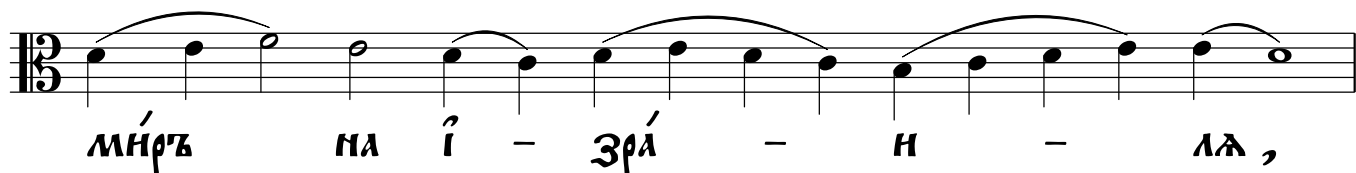
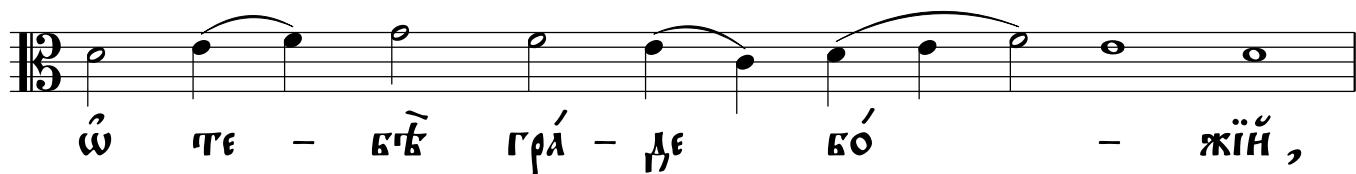
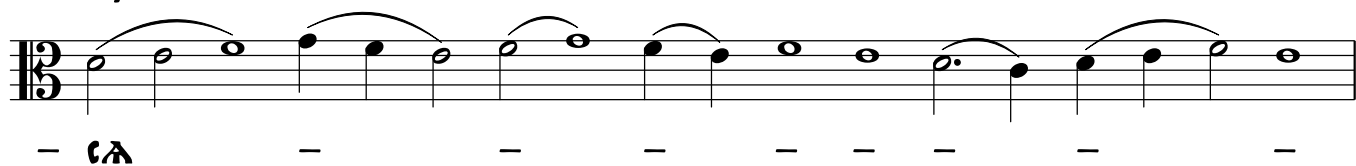
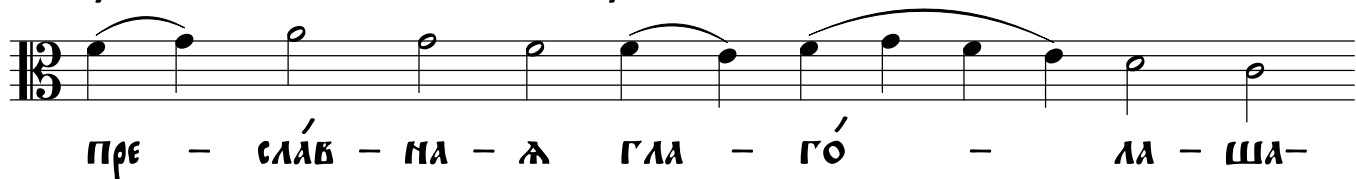
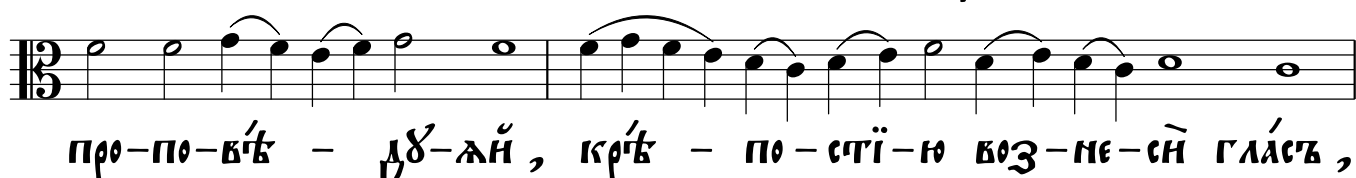
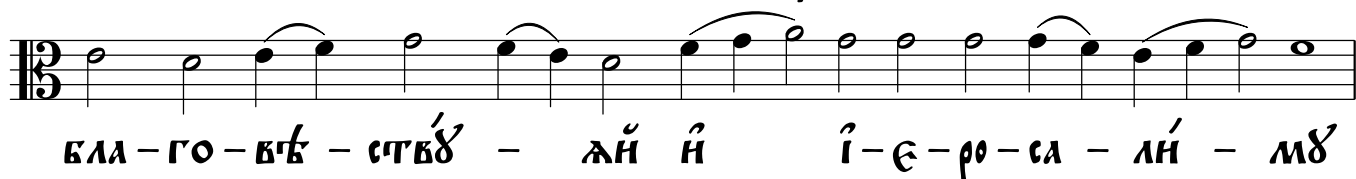
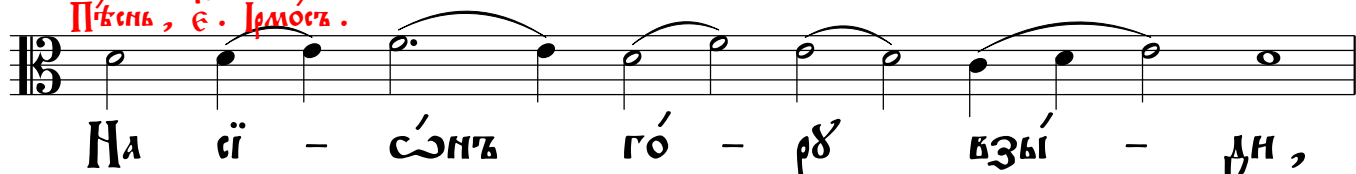


III





Пѣнь, 6. 1-мощь.



I
И - же в вы́ш - ннхъ

сѣ - дѣн на хе - рѣ - вн - мѣхъ бѡгъ ,

и при - зи - ра - нн на смн - ре - нны - а ,

тои гра - деиъ во сла - вѣ со ѡ - бла - стї - ю ,

да ѡс - пол - нат - ся всѣ - yes - ка -

- а - - - - -

бо - жес - твен - ны - а хва - лы ѣ - гѡ .

мнрѣ на і - зра - н - ла ,

и спа - се - ни - е ѡ - зы - кѡмъ .

II
Сї - ѡ - не , го - ро бѡ - жи - а сла - та - а ,

І-є-ро - са-лі - мѣ ѿ-крестѣ ѿ-чи тво-и воз-ве-дѣ ,

и вниждь со-бран-на-я ча-да тво-я - в-те-бѣ - ,

се бо прї - н - до - ша нз - да - ле -

- ча - - - - - - - - - - -

по - кло - ни - ти - ся ца - рю тво - е - му .

мнрѣ на і - зра - н - ла ,

и спа - се - ни - е на - зы - комъ .

Пѣнь, 5. Ірмосъ.

Во-зо-пнї - ша е-ве-се-лі-емъ пра-вед-ныхъ доу-си ,

ны - мѣ мн - ро - ви

за-вѣтъ новъ за-вѣ-щїа - - ет-ся , и кро-плѣ-ни - емъ

да ѿб-но-вѣт-са лю-дї-е, бо-же-ствен-но-ю кро-вї-ю .

Прї - н - мѣ і - зра - н - лю бо - жі - е цар - ство ,

и пре - бы - вѣ - аи во тмѣ ,

свѣ - тѣ да оу - зри - ши ве - лїкѣ , и кро - плѣ - ни - емѣ

да ѿб-но-вѣт-са лю-дї-е, бо-же-ствен-но-ю кро-вї-ю .

Раз-рѣ-ше-ныи сво-ѣ юз-ни-ки си-ѡ-нѣ не-пѣ-стїи ,

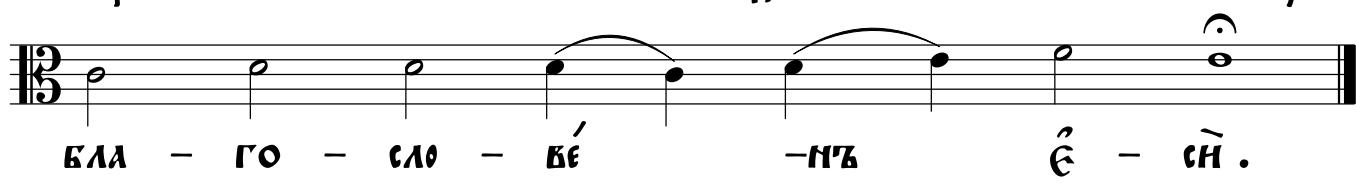
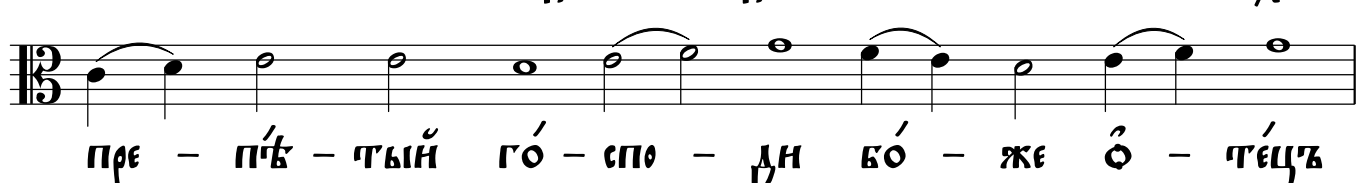
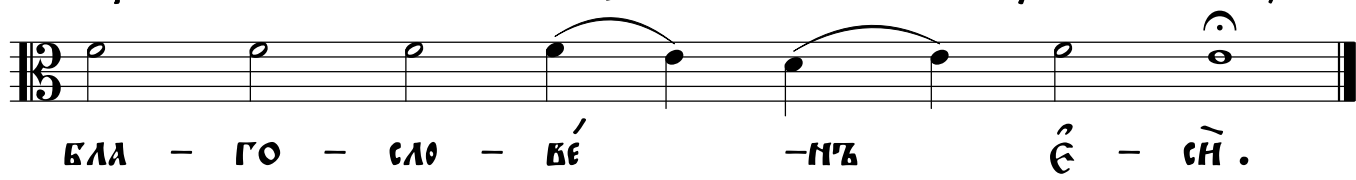
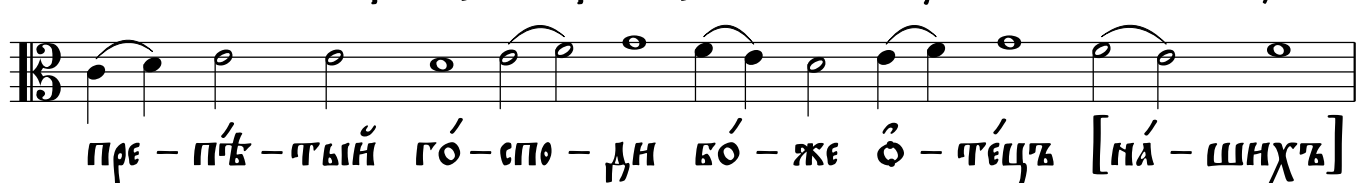
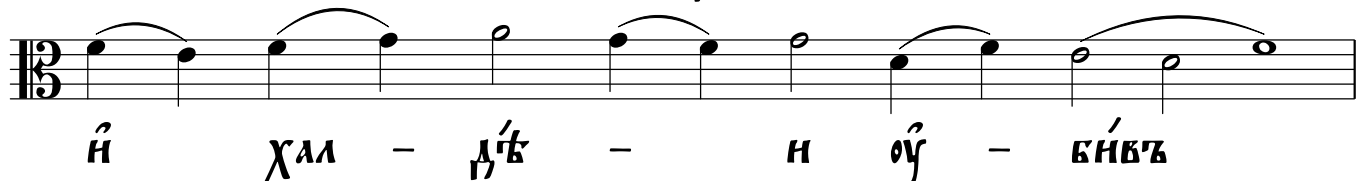
и ѿт - ро - ва

ме - вѣ - дѣ - ни - а без - во - дя - на воз - ве - дїи ,

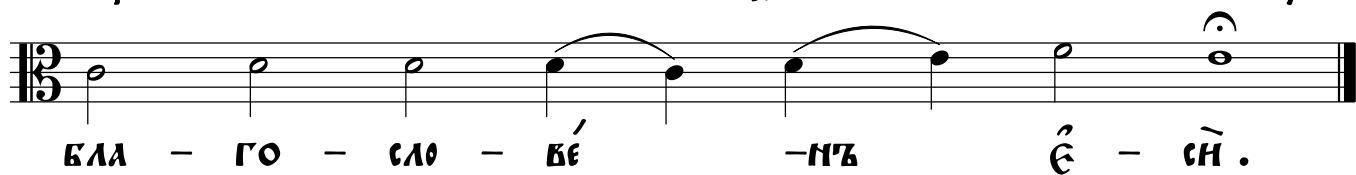
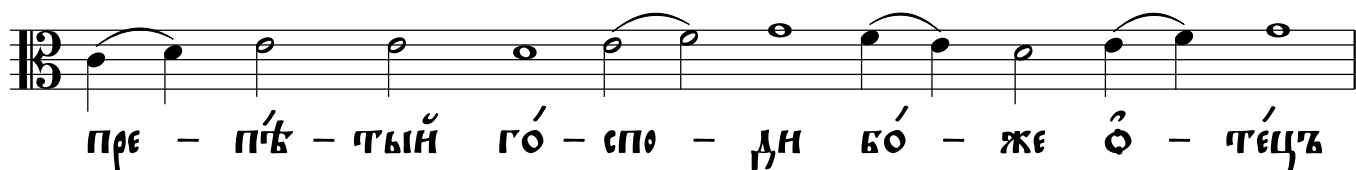
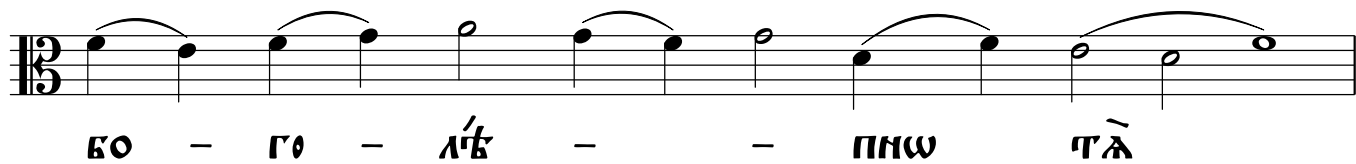
и кро - плѣ - ни - емѣ да ѿб - но - вѣт - са лю - дї - е ,

бо - же - ствен - но - ю кро - вї - ю .

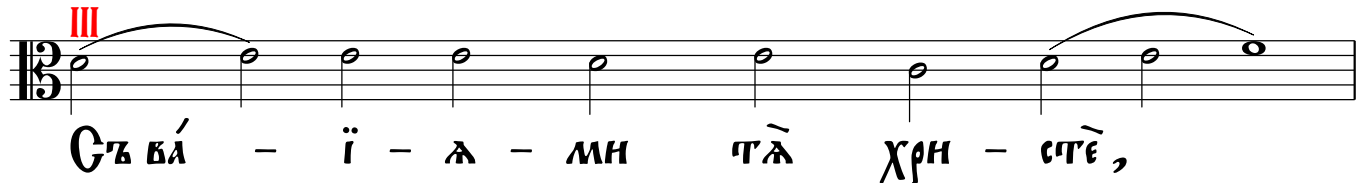
Пѣснь, 3. Ирмосъ.



II



III



пре - пѣ - тыи́ го́ - спо - ди́ бо́ - же о́ - тѣцъ

бла - го - сло - ве́ - нъ ѿ - сн̄ .

Пѣснь, ѿ. Ирмосъ.

Ве - се - ли́ - сѧ і - е - ро - са - ли́ - ме ,

тор - жес - твоу́и - те лю́ - бѧ - цѣи - ѿ - сн̄ ма ,

ца́ръ - ствѣ - аи́ бо во́ - вѣ - ки го - спо́дь сн̄ - ламъ прѣ - н̄ - де .

да го - вѣ - етъ ѿ ли - ца́ ѿ - гѡ́ всѧ зем - лѧ ,

и́ да во - пи́ - етъ , бла - го - сло - ви́ - те всѧ дѣ - ла

го - спо́дъ - на го́ - спо - да .

На жре - вѧ́ мѧ́ - до всѣ́ дъ ,

ца́ръ - ствѣ - аи́ то - бо́ - ю ѿ - сн̄ - нѣ́ хри - сто́съ ,

прі - ні - де бо без - сло - ве - смъ - ю

и - доль - скъ - ю прѣ - лестъ раз - рѣ - шѣ - ти ,

и не оубо дер - жати - мо - е стрем - ле - нї - е оубо - ста - ви - ти

всѣмъ на - зы - комъ , во ѣ - же пѣ - ти ,

бла - го - сло - ви - те всѣ дѣ - ла го - спод - на го - спо - да .

|| Когъ твои си - со - нѣ , ра - дѣ - са съ - ло -

цар - ствѣ - ни бо во вѣ - ки хри - сто - съ ,

се на - ко - же пи - шеть , кро - токъ и спа - са - ни ,

пра - вед - ныи и з - ба - ви - тель на - шъ прі - ни - де на же - ва - ти ,

ко - неч - но - е бра - жи - е оубо - ви - ти ша - та - ни - е .

ѐ - моу́ - же во - пи́ - емъ ,

бла - го - сло - ви́ - те всѧ́ дѣ́ - ла го - спо́д - на го - спо - да .

III

Ѡ - скѡ - дѣ́ бо - же́ - стве - ныхъ да - рѡвъ ,

за - ко - но - пре - стоу́п - но - е со́н - ми - цие не - по - ко - рнѣ́ - выхъ .

до́мъ бо мо - лѣ́ - твы бо́ - жи́ - я ,

вер - те́пъ со - тво - рѣ́ - ша раз - бо́ - ѣ - ни - ческъ , ѣ́ Ѡ се́рд - ца

нѣ́ - ба - ви - те - ля Ѡ - рѣ́ - ну - ша . ѐ - моу́ - же по - емъ ,

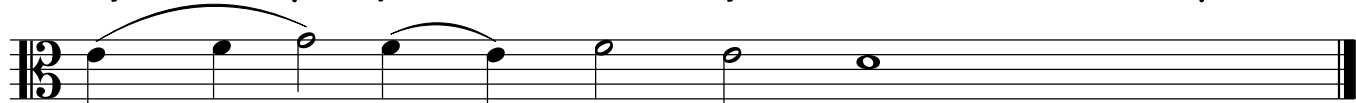
бла - го - сло - ви́ - те всѧ́ дѣ́ - ла го - спо́д - на го - спо - да .

На 4 пѣснн . припѣвъ .

Бе - ли - ча́ дѣ́ - ше́ мо - ѧ́ ,

ѣ́ - же на жре - ба́ - ти съ - да́ - ца - го ,

Грѣ - ду́ - ца - го на стра́сть во - ль - но́у - ю



всѣхъ *Пѣснь, ф. Іеріонъ.* хри - стѣ ца - рѣ .



Бо́ - гъ го - спо́дь и́ и́ - вѣ - са на́мъ ,



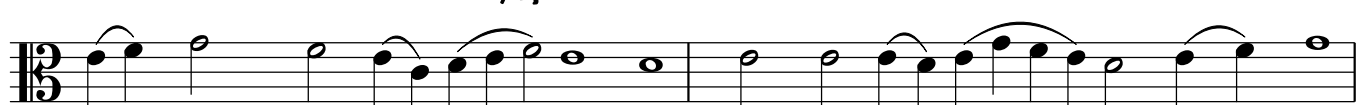
со - стѣ - вѣ - те пра́з - дникъ ,



и́ ра́ - ду́ - ю - щѣ - са прї - и - дѣ - те



во́з - ве - ли́ - чїемъ хри - стѣ , е́ ва - ѣ - емъ и́ вѣ́ стъ - ми ,



и́ пѣ́ снь - ми зо - вѣ́ - щѣ , бла - го - сло - ве́ - нъ грѣ - ду́ и́



во́ и́ - ма го́ - спо - да спа - са на́ - ше - го .



И́ - зы́ - цы по - чтѣ́ ша - та́ - е - те - са пи - са́ - нь - ми ;



и́ свѣ́ щѣ́ н - ни - цы по - чтѣ́ твѣ́ т - нымъ по - д - ѣ́ - стѣ - са ;

κτὸ σὴν ρεῖς - σε

ε̇ - μου̇ - же дѣ - ти ѡ - ба - ѡ - емъ ѡ вѣ - твѣ - ми

ѡ πῖ - снѣ - ми зо - вѣ - тѣ , бла - го - сло - ве - нѣ гра - дѣ ѡ

во̇ ѡ - ма го - спо - да спа - са на - ше - го .

II

Се̇ о̇ - бѣ бо̇ гѣ на̇ шѣ , ε̇ - μου̇ - же

ми - κτὸ - же πο - δὸ - βει̇ .

πρά - ве - денѣ всѣ - кѣ по - у - тѣ ѡ - ѡ - вѣ - тѣ ,

ѡ да - дѣ во̇ з - лю - блен - но - мѣ ѡ - зра - н - лю .

по̇ снѣ же̇ съ̇ че - ло - вѣ - ки по - жи - ве̇ ѡ - вѣ - сѣ ,

бла - го - сло - ве̇ - нѣ гра - дѣ ѡ

