

# КАНОНЪ ПАСХИ

глагъ ѿ

Пѣснь ѿ

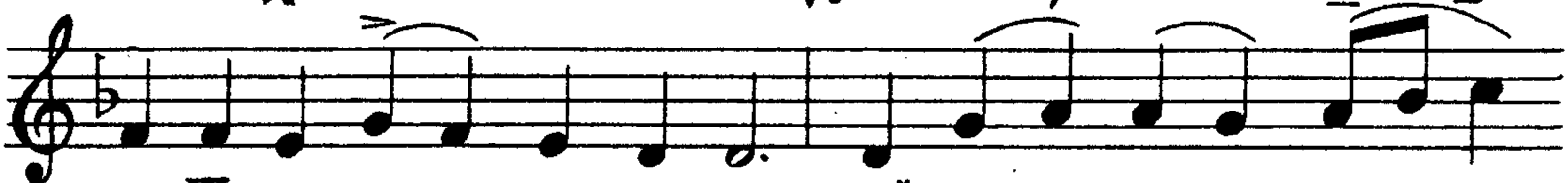
Исонъ: ре



Во скре се нї а день про свѣ ти мѣ лю ді е:



па - уха, го спо дна па - уха: ѿ смер ти бо кз жи зни,



и ѿ зе мли кз не бе си, хрї стогъ богъ нагъ

Унисонъ



пре ве де, по бѣ днѣ ю по ю - щы - - - а.

Исонъ: ре



Хрї стогъ во скре се из ме - ртвѣ хъ

Исонъ: ре



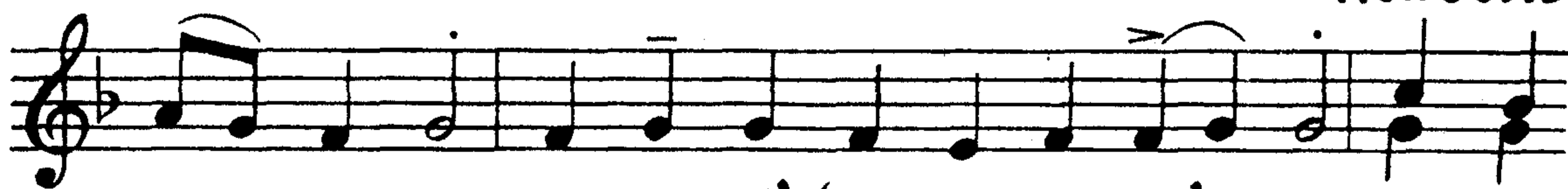
ѿ чи стимъ чѣ ствї а, и оу - зримъ не при стѣ пнымъ



свѣ - томъ во скре се нї - а, хрї ста бли ста -



Ис.: соль



ю - ща са, и ра дѣ ите са, ре кѣ - ща, га снѣ

Ис.: ре



да оу слышимъ, побѣ днѣ ю по - ю - - - ще.

Исоль: ре



Не бе са оу бш до сто ииш да ве се ла - та, зе мля же



да ра - дѣ е та, да праз днѣ тѣ же мѣ рѣ, ви димый же весѣ и не



ви димый, хрѣ стосъ во во ста, ве се ли е вѣ чно е.

Трижды



Хрѣ стосъ во скре се из ме - ртвѣ ухъ, сме - рті - ю



смерть по правѣ и сѣ щимъ во гро бѣ хъ жи вотъ да ро вавъ.



# Пѣснь ҃

Исонь: ре

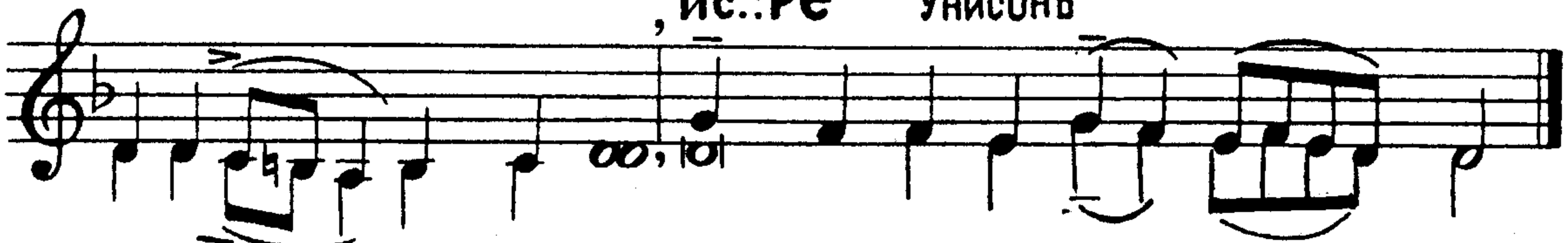


Прі и дите пи-во пі емъ но во е, не ѿ ка ме не не пло-



ана чѣ до дѣ-е мо е, но не таѣні а и сто-чникъ изгроба

Унисонъ



ѿ до жди-вша хрі ста взне мже оу тве ржда - е - ма .

, Ис.: ре Унисонъ

Исонь: ре



нынѣ вса и сполниша са свѣ-та, не бо же и земля



и пре и спо дана-а: да пра занъ етъ оу-бо вса тварь

Унисонъ



востані е хрі сто-во, взне мже оу тве ржда - е - та .

Исонъ: ре

Вче ра спо гре бо хса те бѣ, хрї сте, со во ста ю днесь  
во скре сшѣ те бѣ, гра спи на хса те бѣ вче ра,  
самъ ма спро сла ви, спа - се, во ца рствї и тво-емъ.

## Пѣснь А

Исонъ: ре-

На бо же - стве-ниѣи стра жи, бо го гла го - ли-виѣи  
а вва кумъ да станетъ зна-ми, и пока жетъ свѣ то но сна  
а нге ла, ја - снѣ гла го лю ца: днесь спа се - нї е мї - рѣ,  
ја кѡ во скре - се хрї стоуъ, ја - кѡ все си - ленъ.



И҆ же скїи оу-бу ползѣ га кв ра зве-рзый дѣ-



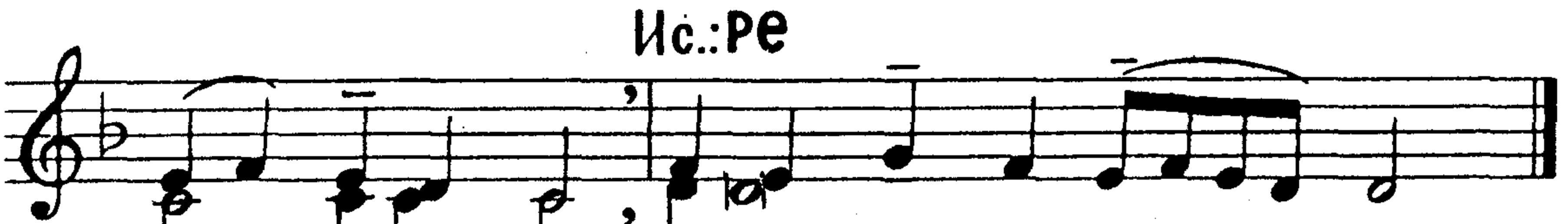
вѣтвеннѣ ю оу тро-бѣ, га-ви са христосѣ, га кв



че ло вѣкѣ же: агнецѣ на ре че-са, не по ро-ченѣ



же, га кв не вкѣ сенѣ скве-рны, на ша па сѣа, и га кв



богѣ и сти ненѣ, со ве ршенѣ ре че - - - са.



И кв єди нолѣтный агнецѣ, благо сло вє нный намѣ



вѣнецѣ хри стосѣ, во ле ю за всѣхѣ за кланѣ бысть,





па сха чи сти-те льна - а, и па ки из гро - ва  
 кра сно є пра вды намъ во зрї а го - лице.

Ис.:ДО Ис.:РЕ

Исонь: РЕ



Бо го о тецьоу бѣ да видъ, пред' сѣннимъ ко вче-гомъ



ска ка-ше и гра а: лю ді є же бо жі и сватї и,



ѡ бра зѡвъ сѣи тї є зра-ще, ве се ли мѣа бо же стѣе ниѣ,



га кѡ во скре - се хрї стосъ, га - кѡ все си - ленъ.

# ПѢСНЬ Ё

Исонь: ре

Оу тре нню емз оутре нню-ю глѣ бо кѣ, и влѣ стѣ мѣ ра

пѣ - снь при не семъ вла ды - цѣ, и хрї ста оу зримъ

Унисонь

правды со-лице, вѣ смъ жизнь во зрї а - ю - ца.

Исонь: ре

Бѣ змѣ рно е тво е благо ѡ тро бї е, а до вы ми оу за ми

Ис.: до Ис.: ре

со де ржі мї - и зра це, кзвѣ тѣ и да - хѣ хрї сте,

Ис.: до Ис.: ре

ве се - лы ми но га - ми, па сѣ хѣ хва - ла - ще вѣ - чнѣ - ю.

Исонъ: ре

В При стѣ пилаъ свѣще но снї и, и хо да-щѣ хрї стѣ из

Ис.: до Ис.: ре

гроба га кв же-ни хѣ, и спра зднѣ емѣз лю бо пра зднѣ ствен-

Ис.: до Ис.: ре

ны ми чи-нми пасхѣ бо жї ю спа си - те-льнѣ-ю.

## Пѣснь 5

Исонъ: ре Унисонъ Ис.: ре

Снї зшелъ є сивъ пре и спѣ - дна а зе мли и со крѣ шнаъ

є си ве ре и вѣ чны а, со де ржа-щы а сва -

за нны а хрї сте, и три дне - венъ га кв ѿ ки та

Унисонъ

ї ш - на, во скре - савъ є ти ѿ гро - ба.



Исонь: ре



Со хра нивъ цѣ ла знаме ні а хрі сте, во-скре слъ є си

Ис.:ДО Ис.:РЕ



ѿ гро - ба, ключи дѣвине вре дивый взо рожде ствѣ тво емъ

Ис.:СОЛЬ Ис.:РЕ Ис.:ДО Ис.:РЕ



и ѿ верзъ є си намъ ра - йскі - а двѣ - - - ри.

Исонь: ре



Спа се мой, жи во - е же и не же ртве нно-е за ко ле ні е,



та кѣ богъ самъ се бе во-ле ю при ведъ со - тцѣ,

Ис.:ДО Ис.:РЕ



со во скре слъ є си все-ро днаго а да ма, во скресъ ѿ гро ва.

Ис.:ДО Ис.:РЕ

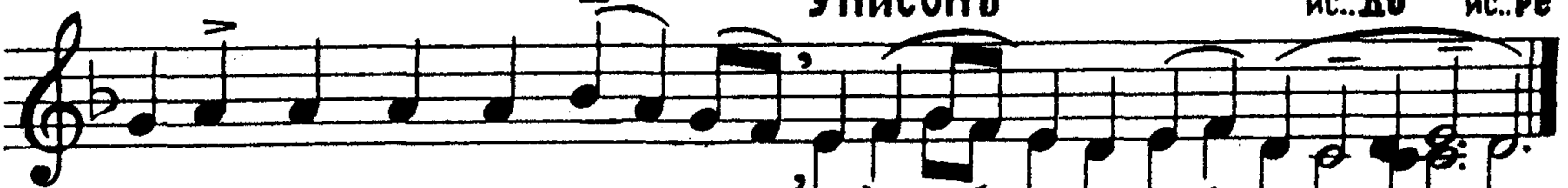
Трижды Исонь: ре



во скресъ і и сѣзъ ѿ гро-ва, та - кѣ же про ре че,

Унисонь

Ис.:ДО Ис.:РЕ



да де намъ животъ вѣ-чный и ве - лі ю ми-ло - - - сть.



# ПѢСНЬ 3

Исонь: ре



Ѿ тро ки ѿ пе - ци и зба ви вый, бывъ че ло вѣкз,



стра ждетъ га къ сме - ртенз, и стра - стію сме ртно е



вз не таѣ ні а ш бла чнтъ бла го лѣ пі - е, є динз



бла го сло венз ѿ тцевъ богъ и пре - про сла - венз.

Исонь: ре Ис.: ля

Ис.: ре



же ны из му ры бо го мѹ дры - а въз слѣ дъ те бе те ча - хѹ:



є го же га къ ме ртва со сле за - ми и ска - хѹ, по кло ни

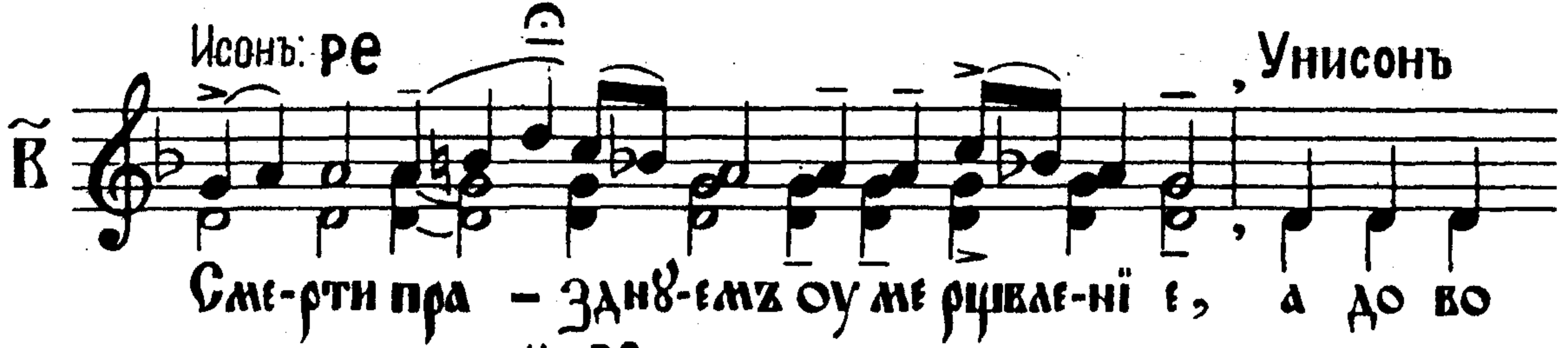


ша - са ра - дѹ ю щы а са живо мѹ бо - гѹ, и па сѹ хѹ



тайнѹ тво имъ хри - сте оученикѹмъ благо - вѣ - сти - ша.

Исонъ: ре Унисонъ



сме-рти пра - занъ-емъ оу ме рщвле-нї є, а до во

Ис.: ре



ра-зрѣше нї є, и ногѣ жи тї а вѣ-чна гѣ на ча-ло,



и и гра ю-ще по-емъ ви но вна-го, є ди на го бла го

Ис.: до Ис.: ре



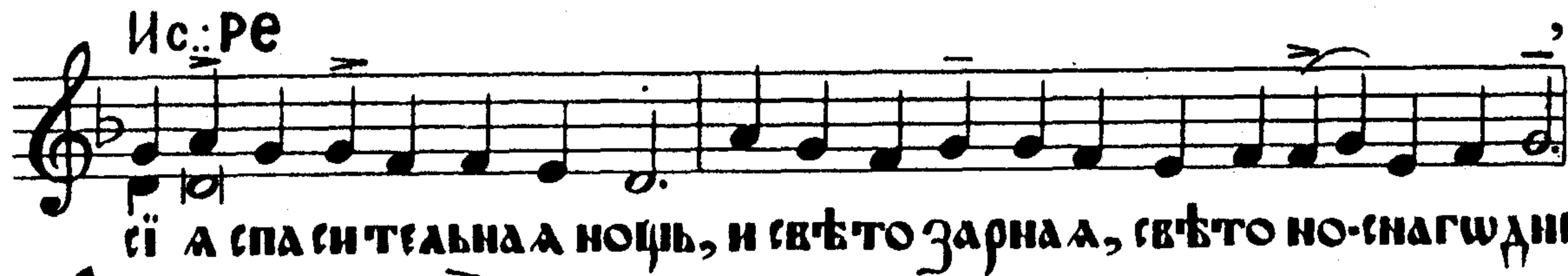
сло ве нна го ѿ тцѣвѣ бо га, и пре-про-сла-вле-нна го.

Исонъ: ре Ис.: ля

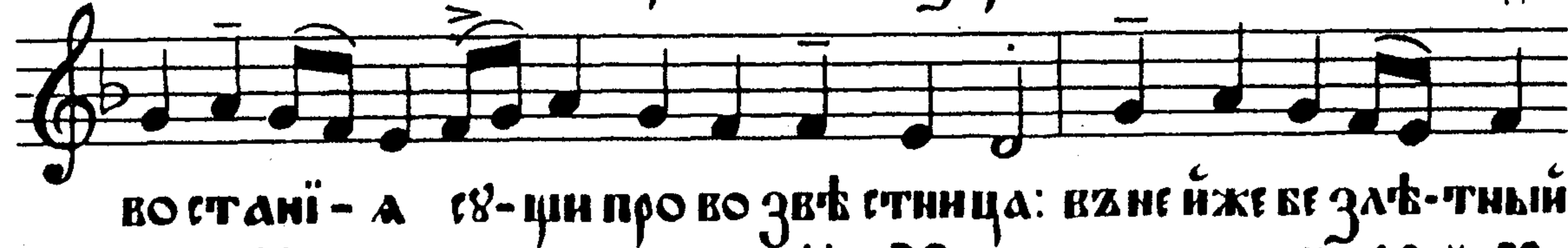


ѿ кѣ во и стиннѣ сва-щенна а и все пра-зднстве нна а

Ис.: ре



єї а спа сительна а нощъ, и свѣто зарна а, свѣто но-снагѣдне,



во стани - а єв-щи про во зѣ стница: взне иже бе зѣ-тнннй

Унисонъ Ис.: ре Ис.: до Ис.: ре



свѣтъ изъ гро - - - ба плотски вѣвѣмъ во - зѣ - а.

# Пѣснь ѿ

Исонь: ре



Сей на рече нный и сватый день, единъ събшъ царь



и го сподь, пра-здникъвъ пра-здникъ, и торже ство

Унисонъ



есть то ржествъ, вонъ-же благо словимъ христа во вѣ-ки.

Исонь: ре



Пріидите новогорода рождениа,



боже-ственна гвесе лиа, взнарочитомъ дни



во скре се ни-а, царствіа христова прішши-ма,

Ис: до Ис: ре



по ю ще е го на кв бо га во вѣ ки.



Бо зве ди со крестъ со чи тво и сї ѡ не и виждь,



се бо прї и до ша кз те бѣ на кв бо го свѣ тла-а свѣ-



ти-ла, ѡ за па да, и свѣ ве ра, и мо-ра, и во сто ка



ча-да тво а, вз те бѣ бла-го сло ва ца-а хрї ста во вѣ ки.



Пре сва та а тро и це, бо же нашъ, сла ва те бѣ.



От че все де р жи те-лю, и сло-ве, и дѣ-ше,



тре ми со е ди на-е мо е во в по ста се хъ е сте ство,





ПРЕ СЪ - ЦЕ СТВЕННЕ И ПРЕ БО ЖЕ - СТВЕ - ННЕ , ВЪ ТА КРЕ СТИ  
 ХО - МЯ , И ТА БЛА ГО - СЛОВИМЪ ВО ВСА ВЪ Б КИ.

Ис.: ДО Ис.: РЕ

## ПѢСНЬ Ѧ

### Припѣвы

Исонь: РЕ



ВЕ ЛИ ЧИТЪ ДЪ ША МО - - - А ВО СКРЕ - СНА ГО  
 ТРИ ДНЕ - ВНИ Ѡ ГРО - БА ХРІ СТА ЖИЗНО ДАВЦА.

Ис.: ДО Ис.: РЕ

### Ирмосъ

Унисонъ Ис.: РЕ



СВѢ ТИ СА , СВѢ ТИ - СА НОВЫИ І Е РЪ СА ЛИ - МЕ : СА ВА  
 БО ГО СПО - ДНА НА ТЕ БѢ ВО ЗІ А . ЛИ КЪИ НЫ - НЪ , И



ВЕ СЕ ЛИ СА СІ Ш - НЕ: ТЫ ЖЕ ЧИ СТА А КРА СІ ІСА БО ГО РО ДИЦЕ



Ш ВО СТА - НІ И РО ЖДЕ СТВА ТВО Е ГШ.



БЕ ЛИ ЧИ ТЪ ДУ ША МО - А ВО - ЛЕ - Ю СТРА ДА - ВША



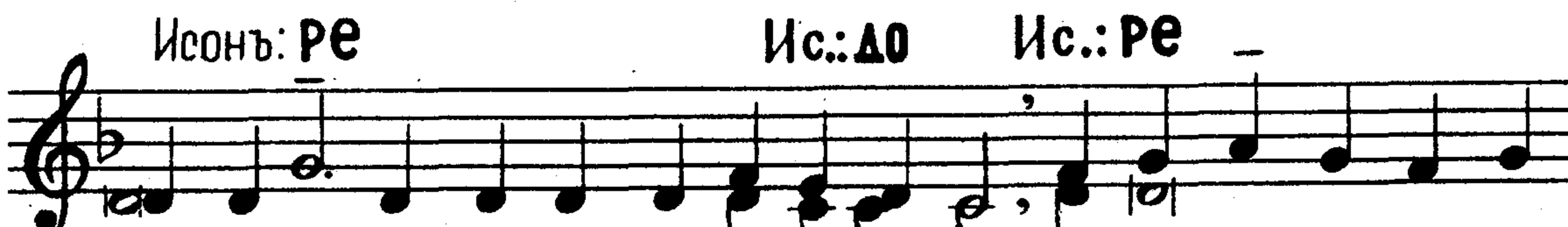
И ПО ГРЕ - БЕ - НА, И ВО СКРЕ СІА ГО ТРИ ДНЕ - ВШ Ш ГРО ВА.



ХРІ СТО СЪ НО ВА А ПА - - - СХА, ЖЕРТ - ВА ЖИ



ВА - А, А ГНЕ ЦЪ БО ЖІЙ ВЗЕ МАЙ ГРѢ ХИ МІ - РА.



СЪ БО ЖЕ СТВЕ ННА ГШ, СЪ ЛЮ БЕ ЗНА ГШ, СЪ СЛА ДЧА ЙША ГШ ТВО -



Ис.: соль Ис.: ре

Е - ГШ ГЛА - СА ! СЗНАМИ БО НЕ ЛО - ЖИШ Ш ВЪ - ЦА ЛСА С СИ  
 БЫ - ТИ ДО СКО НЧА НІ А ВЪ - КА ХРІ СТЕ : Е ГО ЖЕ ВЪ РНІ И ,  
 ОУТВЕРЖДЕ НІ Е НА ДЕ - ЖДЫ И МЪ ЦЕ , РА - ДЪ - Е - МСА .

Исонь: ре

А НГЕЛЪ ВО ПІ А ШЕ БЛА ГО ДА - ТИ БІ : ЧИ - СТА А  
 ДЪ ВО РА ДЪ И СА И ПА КИ РЕ КЪ : РА ДЪ И СА ! ТВОЙ  
 СЫ НЪ ВО СКРЕ - СЕ ТРИ ДНЕ - ВЕНЪ Ш ГРО - БА И МЕР -  
 ТВЫА ВОЗДВИ ГНУ ВЪ Й , ЛЮ ДІ Е ВЕ СЕ ЛИ - ТЕ - СА .



Исонь: ре

Козвѣ дилъ ѿ си оу гнѣвъ мѣ ртвы а ѿ вѣ — ка,  
 цар — ски ры ка выи на кв ѿ і — Ѹ ды лѣвъ.

Исонь: ре

Магда ли — на ма рі — а при те че ко гро — вѣ, и хрі —  
 ста ви — дѣв ши, на кв вер то гра да — ра во про ша — ше.

Исонь: ре Ис.: ля

Ан — гелъ ш бли ста — ай же намъ во пі а —  
 Ис.: ре Ис.: до Ис.: ре  
 ше: пре ста ни те ѿ слезъ на кв хрі стоу въ во е кре — те.

Исонь: ре Ис.: до Ис.: ре

ѿ пас - ха ве лі а и священнѣйша а, хрісте!

ѿ мудроуге, и гла - - - ве бо - жій, и си - ло!

по да вай намъ ис - тѣ е те бе причаща ти са,

вз не ве чер - немъ дни царствї а тво - е - - - гв.

Исонь: ре

ї хрістоуз во кре - се, смерть по пра - вый и

мертвы а воздвиг - нувый, людї е, ве се ли - те - са.

Исонь: ре

ѿ днесь вса ка тварь ве се ли та и ра ду - ет са:

на кв хрістоуз во кре - се, и ад плѣ - ни са.

Ис.: до Ис.: ре

Исонь: ре

ДНЕСЬ ВЛА ДЫ — КА ПАТЬ НИ А — ДА, ВОЗ ДВИГ — НУ ВЫЙ

Ис.: соль Ис.: ре

ЮЗНИ КИ, ГА — ЖЕЩ ВЪ — КА И МАШЕ ЛЮ — ТЪ Ш ДЕР ЖИ МЫ — А.

Исонь: ре

БЕ ЛИ — ЧИТЪ ДЪ ША МО А ТРІ — У ПОРТАСНА ГШ И

Ис.: до Ис.: ре

НЕ РАЗ ДЪЛЬ — НА ГШ БО ЖЕ СТВА ДЕР — ЖА — — — ВЪ.

Исонь: ре

РА — ДУИ ГА ДЪ ВО, РА ДУИ ГА, РА ДУИ ГА БЛА —

ГО СЛО ВЕН — НА А, РА ДУИ ГА ПРЕ ПРО СЛАВ — ЛЕН НА А:

Ис.: соль , Ис.: ре Ис.: до Ис.: ре

ТВОИ ВО СЫНЪ ВОС КРЕ — ТЕ ТРИ ДНЕ ВЕНЪ Ш ГРО — БА.

## ΚΑΤΑΒΑΣΙΑΙ

ᾠδὴ Α'

Исонъ: ре



Α να σα σε ως η με ρα! Λαμπρυνθωμεν λαοι· πα —  
 οχα, Κυ ρι ου πα — οχα. Εχ γαρ θανα του προς ζωην  
 και εκ γης προς ουρα νου Χρι σος ο Θε ος η μας  
 δι ε βι βα σεν, ε πι νι κι ον α — δον — τας.



Χρι σος α νε ση εκ νε κρων, θα να —  
 τω θα να τον πα τη — σας, και τοις εν  
 τοις μνη μα οι ζω ην χα ρι σα — με — νος.

## Ὦδὴ Γ'



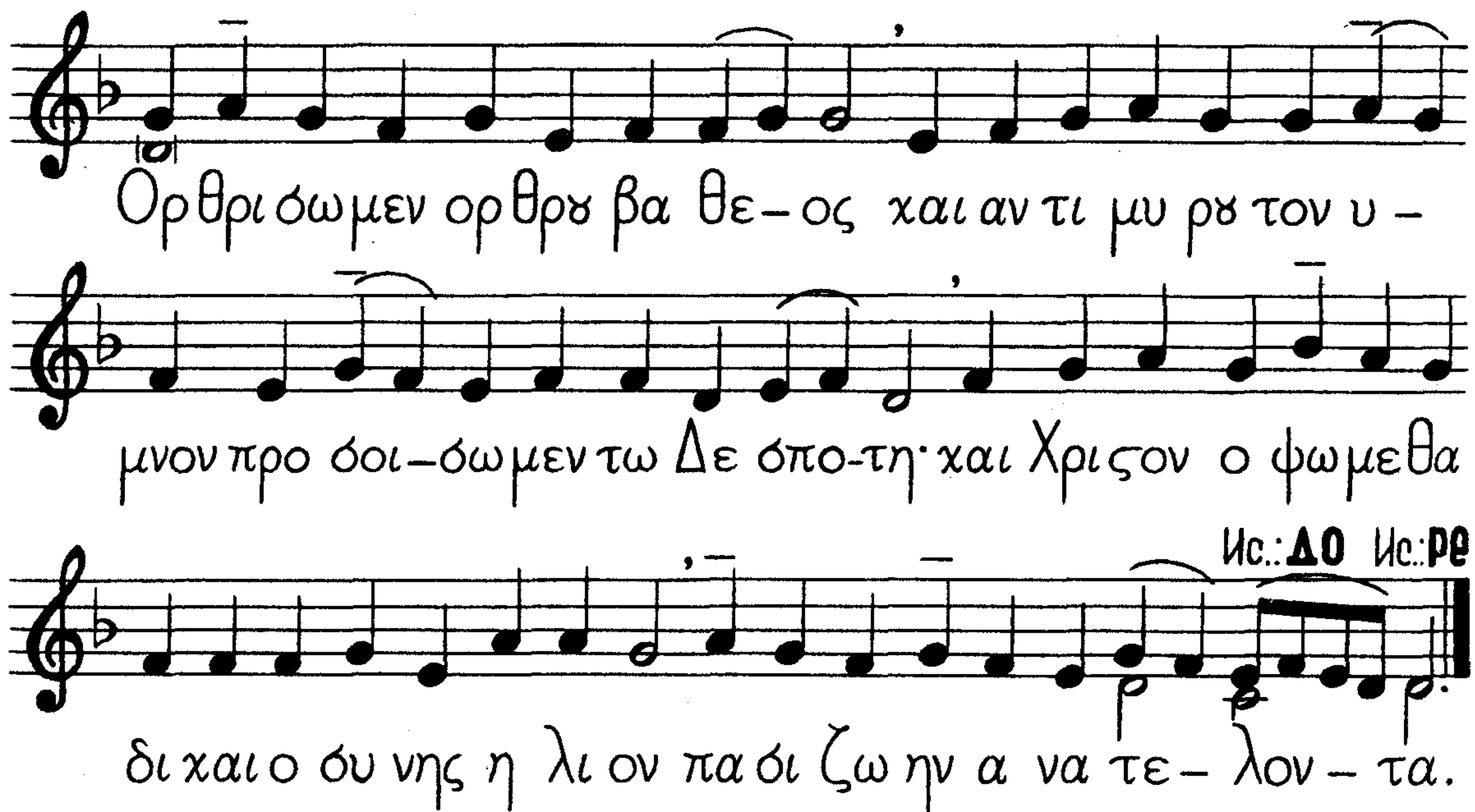
Δευτε πο μα τι ω μεν και νον, οχ εκ πε τρας α γο-νυ  
 τε ρατρυγυ με-νον, αλλ'α φθαροι ας πη γην εκ τα-φυ  
 ομ βρησαντος Χρι συ, εν ω σε ρε υ - με - θα.

## Ὦδὴ Δ'



Επι της θει ας φυ λα κης ο Θε η γο ρος Αβ βα κυ μ ση τω  
 μεθ' η μων και δει κνυ-τω φα ε οφο ρον αγ γε λον δι α  
 πρυ οι ως λε γοντα· οη με ρον οω τη ρι α τω κο-ομω,  
 ο τι α νε-ση Χρι συ ος ως παν το δυ-να - μος.

## Ὠδὴ Ε΄

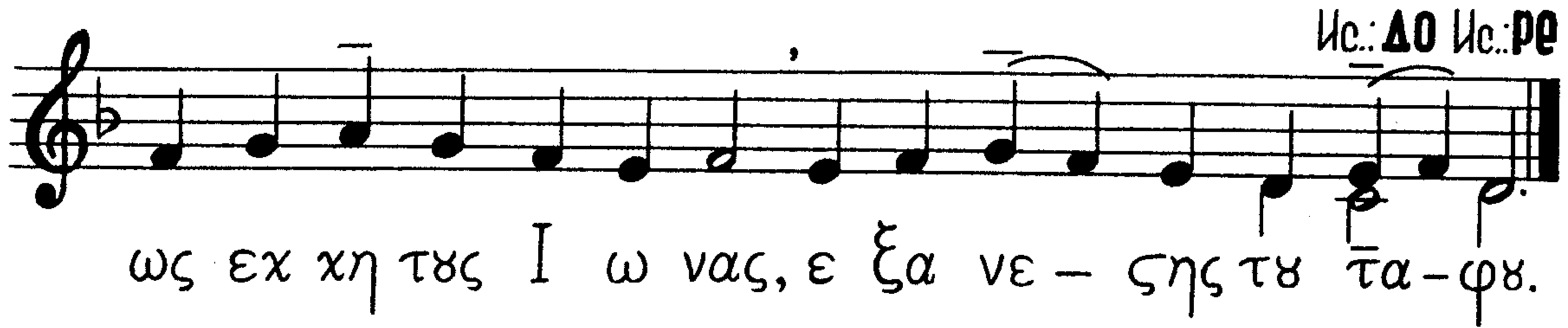


Ὁρθριώμεν ὀρθρὰ βαθε-ὸς καὶ ἀντιμυρῶτον υ-  
 μνον προδοί-ώμεν τῷ Δεσποτῇ καὶ Χριστῷ ὁφωμεθα  
 δικαιοσύνης ἡλιον πασί ζωῆν ἀνατε-λόν-τα.

## Ὠδὴ Σ΄



Κατη-λθες ἐν τοῖς κατωτάτοις τῆς γῆς  
 καὶ οὐνετρίφασ μοχλῶσαι ὠνι-σας, κατο-  
 χῶς πεπεδημένων, Χρῖστε, καὶ τριῆμερος,

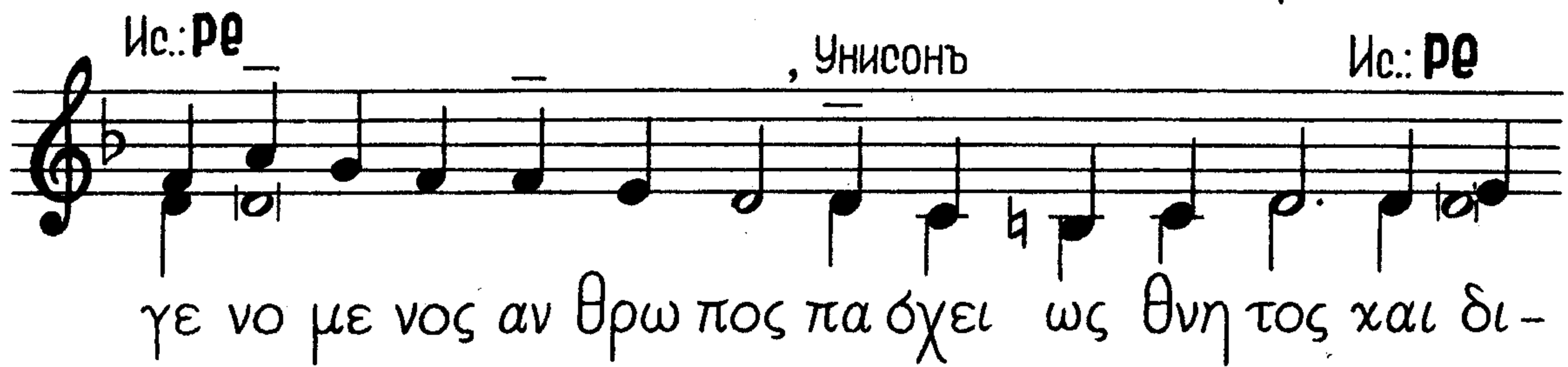


ως εκ κη τας Ι ω νας, ε ξα νε - σης τα τα - φα.

ᾠδὴ Ζ'



Ο παι - δας εκ χα μι - νη ρυ θα με νος



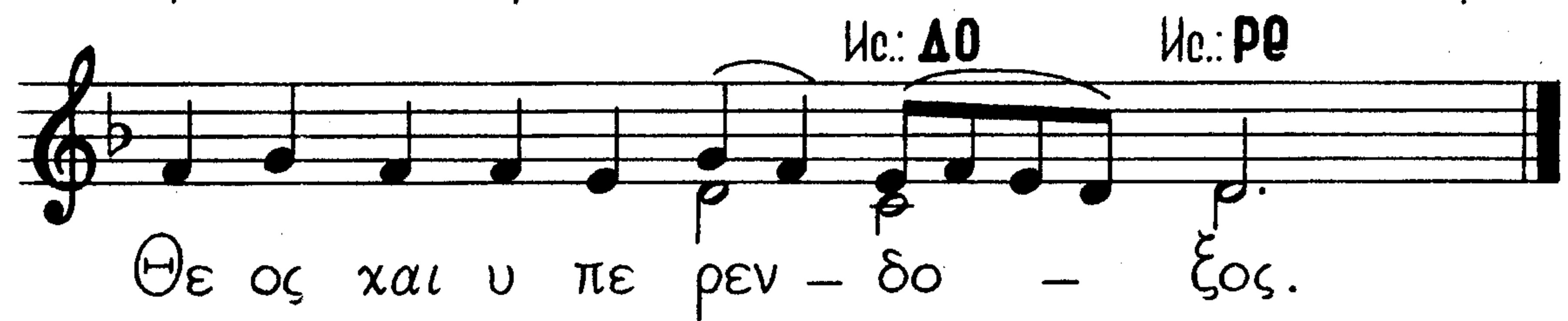
γε νο με νος αν θρω πος πα οχει ως θνη τος και δι -



α πα θης το θνη τον α φθα ρι ας εν δυ - ει ευ -



πρε πει αν, ο μο νος ευ λο γη τος των πα τε - ρων



Θε ος και υ πε ρεν - δο - ξος.



Αι νη μεν, ευ λο γη μεν και προ σκυ νη μεν τον Κυ ρι ον

## Ὦδὴ Η'

Ис.: СОЛЬ



Αυτὴ ἡ κλητὴ καὶ ἀγι-α ἡ με-ρα, ἡ μι-α

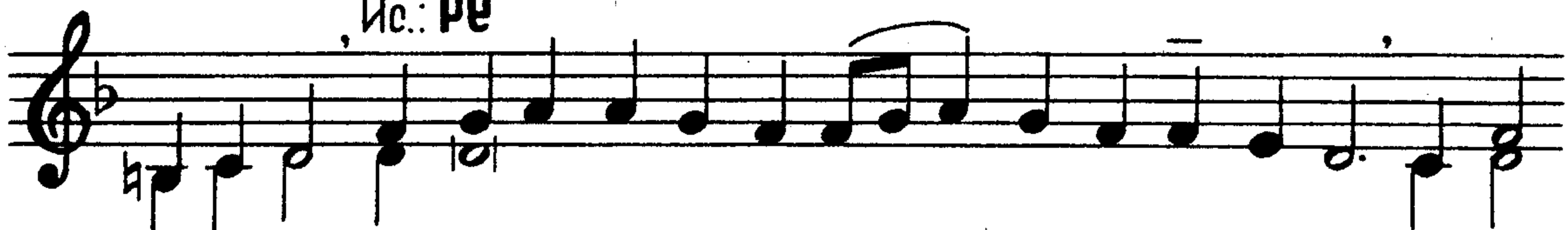
Ис.: РЕ



των Σαββα-των, ἡ βασι-λις καὶ κυ-ρι-α, ἐορ-των

, УНИСОНЪ

Ис.: РЕ



ἐορτὴ καὶ πανηγυρις ἐστὶ πανηγυρεων, ἐν ἡ

Ис.: ΔΟ Ис.: РЕ



εὐλο-γᾶ - μεν Χριστον εἰς τὰς αἰ-ώ - νας.

## Ὦδὴ Θ'



Ὁ ἀγγε-λος ἐβο-ατῆ κεχαριτω-με-νη.



ἀγνη Παρθε-νε, χαι-ρε· καὶ παλιν ἐρω, χαι-ρε·



Με.: ΔΟ Με.: ΡΘ

ο όος Υι ός α νε - ση τρι η με ρος εκ τα - φα.



Φώ τι - ζα, φω τι - ζα, η νε α Ι ε ρα σα λημ,

η γαρ δο ξα Κυ ρι - ο ε πι όε α νε τει λε, χο ρευ

ε νυν και α γαλ λα, Σιων· ου δε, α γνη, τερ πα,

Θε ο το - κε, εν τη ε γερ όει τα το - χα όα.

